

淮 南 市 生 态 环 境 局

淮 南 市 公 安 局

淮 南 市 交 通 运 输 局

文件

淮环通〔2021〕89号

淮南市生态环境局 淮南市公安局  
淮南市交通运输局 关于常态化开展  
机动车排放污染联合执法检查的通告

为防治机动车排气污染，改善区域空气质量，保障市民身体健康，根据《中华人民共和国大气污染防治法》、《中华人民共和国道路交通安全法》、《柴油货车污染治理攻坚战行动计划》及《淮南市机动车非道路移动机械排放污染防治条例》等法律法规，决定对路面行驶的机动车污染排放情况开展常态化执法检查，实行生态环境部门检测取证、公安交管部门实施处罚、交通运输部门监督维修的联合监管执法模式，减少机动车尾气污染排放。现就有关事项通告如下：

## 一、检查内容

生态环境、公安交管、交通运输等部门在我市行政区域内全年全时段常态化开展路检路查、遥感检测和黑烟车抓拍等联合执法工作，被检对象涵盖所有在淮南市行政区域内行驶的各地柴油车。

## 二、法律依据

《中华人民共和国大气污染防治法》第五十一条第一款，第五十三条第二款，第一百一十三条。

《安徽省大气污染防治条例》第五十六条。

《安徽省机动车排气污染防治办法》第二十条。

《淮南市机动车和非道路移动机械排放污染防治条例》第十一条。

## 三、标准依据

《柴油车污染物排放限值及测量方法(自由加速法及加载减速法)》(GB3847-2018)第10.2。

对道路上行驶车辆的监督抽测也可按照《在用柴油车汽车排气污染物排放限值及测量方法(遥感检测法)》(HJ845-2017)规定的方法和限值进行，一次林格曼黑度超过排放限值，判定车辆排放不合格。

采用自由加速法对车辆进行监督抽测时，可采用本标准规定限值的1.1倍进行判定。

## 四、处罚方式

对柴油车开展路检路查、遥感检测和黑烟车抓拍等执法，处罚方式包括现场处罚和非现场处罚。

### （一）现场处罚

1、设置路检路查执法检查点，依据《柴油车污染物排放限值及测量方法（自由加速法及加载减速法）》（GB3847-2018），使用自由加速法对道路行驶柴油货车进行排放检测，光吸收系数（ $m^{-1}$ ）超过排放限值 1.1 倍，则判定该车排放不合格，依据《中华人民共和国大气污染防治法》第一百一十三条由公安机关交通管理部门按照“驾驶排放检验不合格的机动车上道路行驶的”交通违法行为代码“6063”实施处罚。

2、路面交警现场执法拍摄黑烟车，依据一次林格曼黑度超过《在用柴油车汽车排气污染物排放限值及测量方法（遥感检测法）》（HJ845-2017）规定的排放限值，则判定该车排放不合格，依法抓拍取证并审核无误后，依据《中华人民共和国大气污染防治法》第一百一十三条由公安机关交通管理部门按照“驾驶排放检验不合格的机动车上道路行驶的”交通违法行为代码“6063”实施处罚。

### （二）非现场处罚

设置遥感监测和黑烟车电子抓拍固定点位，对通过机动车遥感监测点 6 个月内抓拍两次超标的和一次林格曼黑度超标的柴油车，依据《在用柴油车汽车排气污染物排放限值及测量方法（遥感检测法）》（HJ845-2017）判定该车排放不合格，

依法抓拍取证并审核无误后，交由公安机关交通管理部门录入道路交通违法信息管理系统，依据《中华人民共和国大气污染防治法》第一百一十三条由公安机关交通管理部门按照“驾驶排放检验不合格的机动车上道路行驶的”交通违法行为代码“6063”实施处罚。

### 五、维修治理

超标车辆纳入淮南市汽车排放检验与维护制度闭环管理。车主应当在15日内（非现场处罚以公安交管部门短信推送日期为准），至我市公布的汽车尾气排放超标治理（M）站进行维修，并经复检合格后方可上路行驶。经维修或者采用污染控制技术后，尾气排放仍不符合国家在用机动车排放标准的，依法强制报废。

### 六、完善监管执法模式

排放检验不合格车辆相关信息，由生态环境部门定期向社会公示。公安机关交管部门将通过短信方式告知机动车所有人或驾驶人。未在规定期限内维修并复检合格的营运车辆由交通运输部列入监管黑名单，公安机关交管部门录入缉查布控系统，追踪查处。

机动车所有人或驾驶人应做好车辆维护和定期保养，添加合格燃油及车用尿素，确保车辆排气持续稳定达到排放标准，共同营造良好的生态环境。

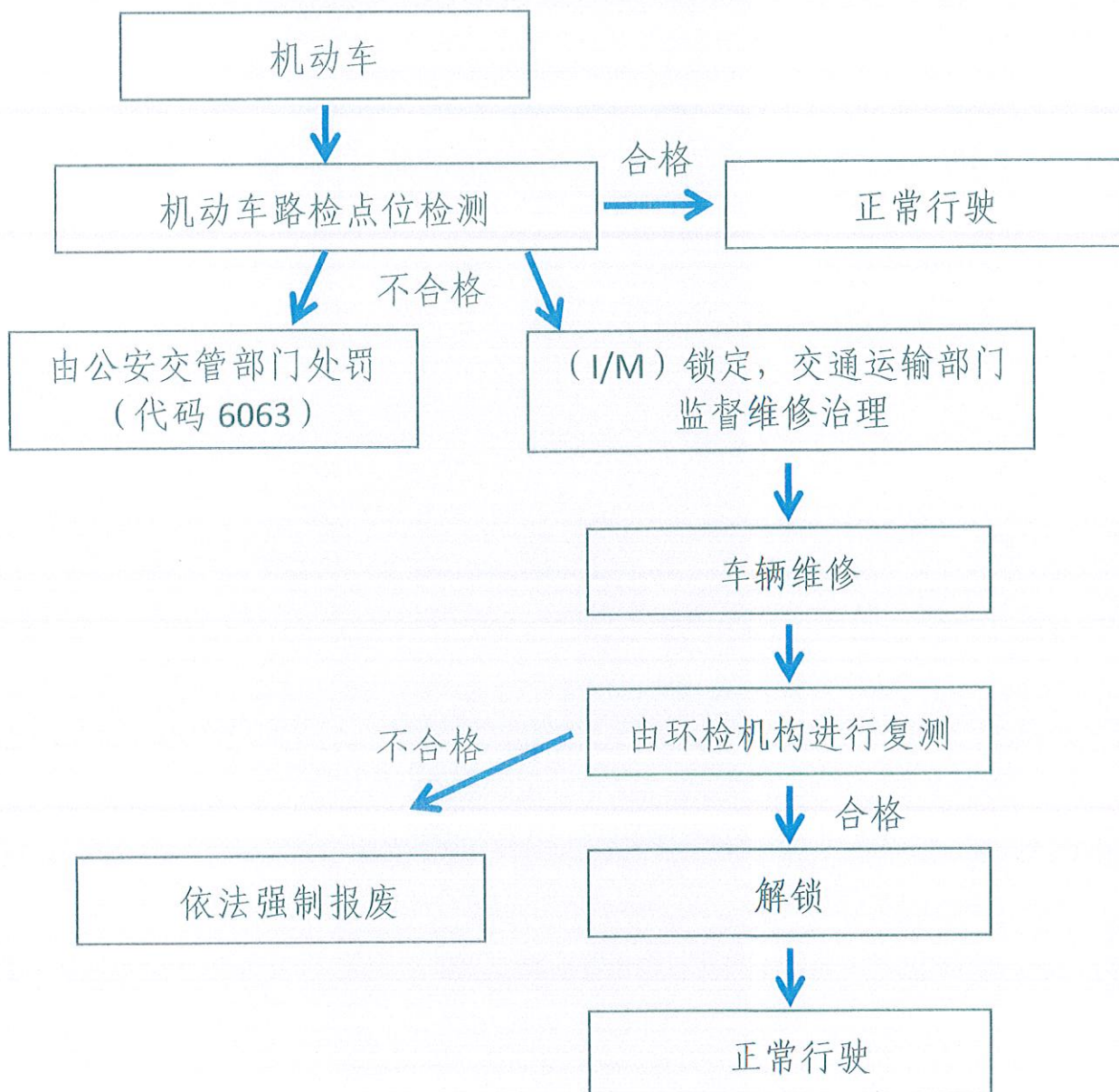
### 七、本通告自发布之日起施行。

- 附件：1、机动车尾气路检路查工作流程图  
2、机动车遥感检测、黑烟抓拍工作流程图  
3、汽车尾气排放超标治理（M）站点设置表



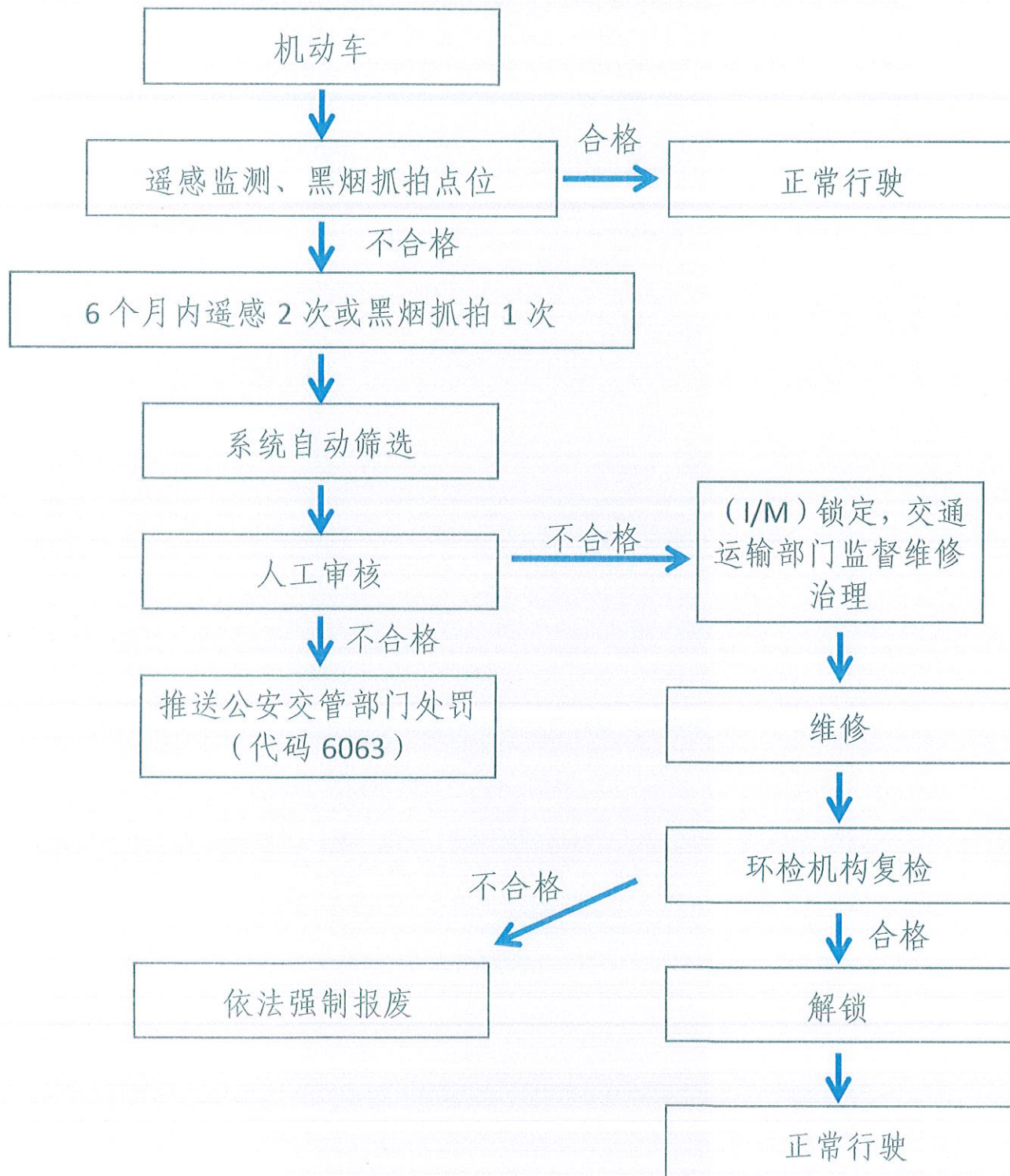
附件 1:

## 机动车尾气路检路查工作流程



附件 2:

## 机动车遥感监测、黑烟抓拍工作流程



附件 3:

## 汽车尾气排放超标治理 (M) 站点设置表

序号	企业名称	地址	负责人	联系电话	承修车型
1	聚丰汽车维修有限公司	田家庵区安成铺十涧湖路黑泥村9号	周志勇	13335544788	大中型车辆、小型车
2	谢氏汽车修理服务有限公司	潘集区平圩镇顾郢新村	谢家力	13955401381	大中型车辆
3	安徽信旭汽车销售服务有限公司	谢家集区李郢子镇淮南工业园玉虎工艺品厂	陈丹	13855376097	大中型车辆、天然气车辆
4	寿县大名汽车销售服务有限公司	寿县西门外工业园区	郑双	13705642176	大中型车、小型车、天然气车辆
5	淮南龙升实业有限公司	淮南市高新区	贾学东	15156622620	大中型、小型车辆
6	淮南煤矿锦程工贸运输公司	谢家集区望峰岗镇应台孜路口东	李瑞坤	13855475166	大中型车辆、工程机械车
7	淮南速道汽车服务有限公司	田家庵区泉山十字路口西1000米	沈洋	15305540063	小型车
8	淮南客皆商贸有限公司	凤台县经开区黑龙潭社区凤淮公路南侧	王永礼	13705548579	大中型车辆
9	中宝凯达汽车服务有限公司	淮南经开区国际汽车配城下沉广场151-160号	李成龙	13359035175 13966651392	小型车
10	淮南市润华汽车维修服务站	田家庵区洞山西路	朱四忠	15905548688	大中型车辆、天然气车
11	鸿运汽车修理厂	谢家集区望峰岗镇北路口	孙全彪	13855472081	小型车(发动机专修)

备注: 新增点位将通过淮南市交通运输局网站公告

淮南市生态环境局办公室

2021年7月1日印发